



Planifica tu bienestar

PIAS Rendimiento

¿Qué es PIAS Rendimiento ?

Es un Plan Individual de Ahorro Sistemático (PIAS) configurado bajo la forma de un seguro de Vida en unidades de cuenta, en la modalidad Unit Linked, de duración vitalicia y con aportaciones periódicas, estas aportaciones quedan vinculadas a una o varias opciones de inversión elegidas por el Tomador. En esta modalidad de Seguro el Tomador asume el riesgo de la inversión.

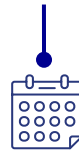
¿Cómo funciona?

Tomador = Asegurado = Beneficiario.

Misma persona en caso de supervivencia.



Duración: el pago de primas puede durar hasta la jubilación. El contrato finalizará con la disposición total del saldo acumulado o con el fallecimiento del asegurado.



Aportación máxima:

8.000 €/año y 240.000 € como máximo total de aportaciones.



Liquidez: desde la primera anualidad.



En caso de fallecimiento del asegurado, valor liquidativo del contrato + 600 €.



Flexibilidad: se pueden realizar cambios de importe, periodicidad de las aportaciones, etc: a partir de la primera anualidad.



Movilizaciones: permitidas desde el primer momento.



ADOP

Patrocinador del Equipo Paralímpico Español

Ventajas de las aportaciones periódicas

Históricamente en el corto plazo los mercados son volátiles, a veces sufren movimientos no esperados, sin embargo, en el largo plazo la tendencia es subir de forma continua. A mayor duración mayores expectativas de obtener rentabilidades positivas.

Realizar inversiones de manera regular proporciona en el largo plazo mayores rentabilidades:



Permite **compras** a diferentes precios, debido a las fluctuaciones de los mercados.



Si el **mercado sube** se revaloriza el saldo acumulado.



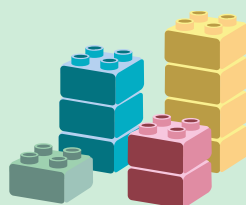
Si el **mercado cae** las inversiones futuras se realizan a precios más bajos.



El momento de realizar la **inversión** no resulta tan determinante como en una inversión única.

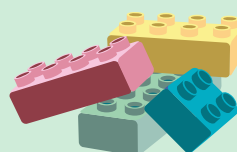
La incertidumbre sobre cuando es el mejor momento para invertir, puede hacernos perder los primeros momentos de una situación de recuperación, o entrada en puntos máximos.

Opciones de inversión



Estrategias Modelo

4 tipos de carteras predefinidas compuestas por fondos de inversión con el objetivo de proporcionar una exposición diversificada a los mercados financieros ajustada al nivel de riesgo.

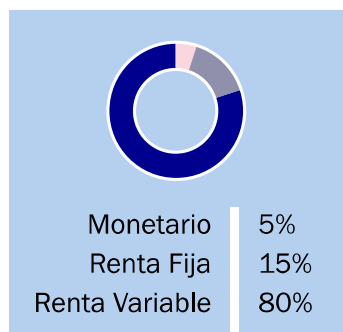
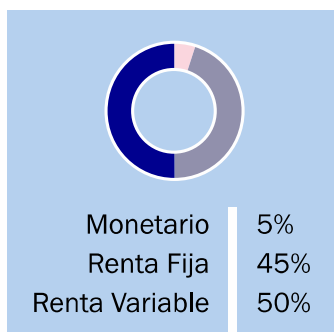
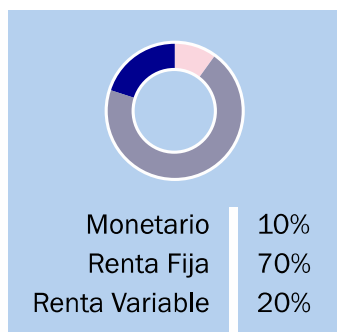
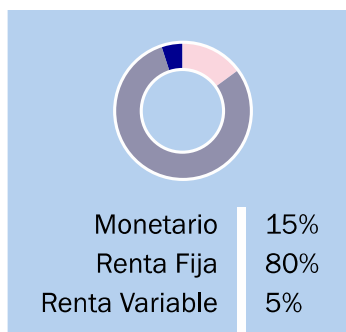


Estrategia Libre *

Se proporciona un universo de fondos de inversión para su libre selección dando la posibilidad de configurar una cartera, compuesta por uno o varios fondos, adaptada a las necesidades de cada cliente.

*Dispones de fondos de inversión responsable y temáticos

Escoge una de estas 4 estrategias de acuerdo al nivel de riesgo de tu cliente:



A partir de 50 € al mes o 600 € al año en prima periódica